

Wir sind eine kleine 2024 gegründete Wohnbaugenossenschaft mit Sitz in Langnau im Emmental. Neben einem 200 jährigen Biedermeierhaus in Langnau besitzen wir etwa 6 km davon entfernt ein Stück Bauland in Neumühle 3436 Zollbrück. Dort bauen wir ein grosses Holzhaus mit mehreren verschiedenen grossen Wohnungen.



Biedermeierhaus  
Haldenstr. 15, 3550 Langnau



Neubau Südfassade  
Grabenmattweg, 3436 Zollbrück



Die Wohnbaugenossenschaft Wirkquelle will anschliessen an bereits bestehende Initiativen in der nächsten Umgebung: biodynamisch bewirtschaftetes Selbstpflückfeld mit Obstgarten der KUBU-Hof GmbH, Biogärtnerei Holderried in nächster Nähe, Begegnungsort im Haus in Langnau. Der Neubau in Zollbrück bietet Möglichkeiten, handwerklich-künstlerisch, sozial-pädagogisch oder durch Kurse und Veranstaltungen in die nähere und weitere Umgebung zu wirken.

Einkaufsmöglichkeiten bestehen in Zollbrück und Langnau, das mit Zug und Bus halbstündlich zu erreichen ist. Bern ist mit ÖV 45 Minuten entfernt. Die öffentliche Schule liegt gleich nebenan und in Langnau wirkt eine Rudolf-Steiner-Schule. Zollbrück wartet darauf auch kulturell wirksam zu werden, in Langnau besteht ein reiches Angebot: Kino, Theater, Weiterbildung, künstlerische und therapeutische Angebote und viele Möglichkeiten sich einzubringen.

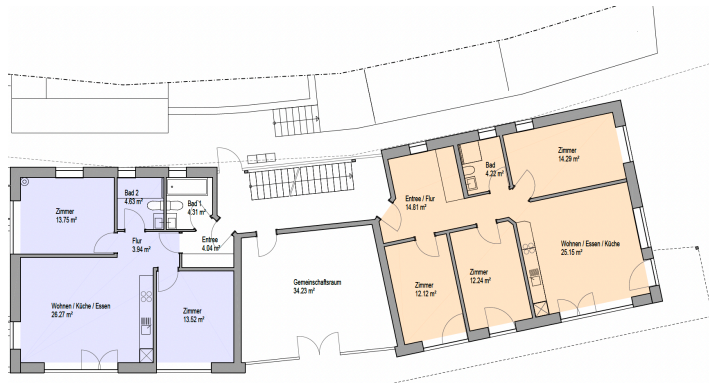
Für den Neubau in Zollbrück sind alle Abklärungen für eine Baubewilligung getätigt, Gespräche mit der Bank sind angelaufen, sodass wir einen Baubeginn im Frühjahr 2026 vorsehen. Der Massivholzbau wird mit Holz geheizt, Regenwassergebrauch und eine Fotovoltaikanlage auf dem Fahrrad- und Autounterstand sind geplant. Einige der 8 bis 10 unterschiedlich grossen Wohneinheiten sind bereits vergeben. Auf weitere initiative Mitbewohnende freuen wir uns sehr:

<b>Auskunft</b>	Brigitte Müller	034 496 51 43	54brigitte.mueller@gmail.com
oder	Christoph Hirsbrunner	034 402 39 29	c.hirs@bluewin.ch

# Mehrfamilienhaus Grabenmatte

## WOHNUNGSSPIEGEL

### ERDGESCHOSS



Grundriss Erdgeschoss

**Wohnung West**  
3 1/2 Zimmer 73.8m<sup>2</sup>  
mit Terrasse

Gemeinschaftsbad mit Badewanne

**Mitte**  
Gemeinschaftsraum 34.23m<sup>2</sup>  
mit Terrasse

**Wohnung Ost**  
4 1/2 Zimmer 96.6m<sup>2</sup> mit Terrasse

### OBERGESSCHOSS

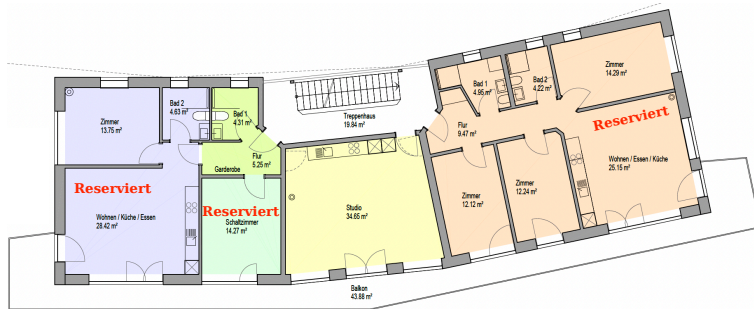
**Wohnung West reserviert**  
2 1/2 Zimmer 61.5m<sup>2</sup> mit Balkonanteil

**Schaltzimmer 20.4m<sup>2</sup> reserviert**  
mit Bad- & Flur- & Balkonanteil

**Alternativ: reserviert**  
*Wohnung & Schaltzimmer*  
3 1/2 Zimmer 81.9m<sup>2</sup>  
mit Balkonanteil

**Mitte:** Studio 50m<sup>2</sup>  
mit Bad- & Flur- & Balkonanteil

**Wohnung Ost reserviert**  
4 1/2 Zi 98.7m<sup>2</sup> mit Balkonanteil



Grundriss Obergeschoss

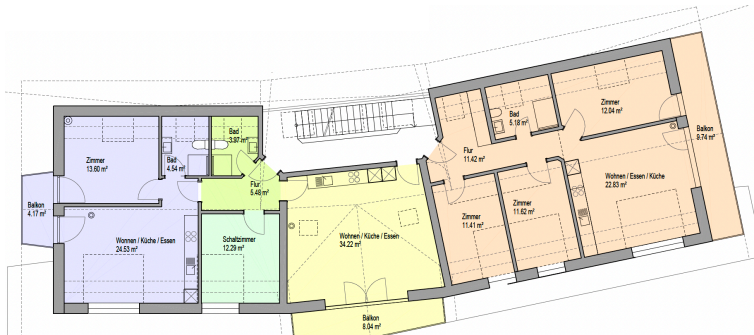
### DACHGESCHOSS

**Wohnung West**  
2 1/2 Zimmer 50.7m<sup>2</sup>  
mit Balkon

**Schaltzimmer 17.8m<sup>2</sup>**  
& Bad- & Fluranteil

**Mitte:** Studio 46.2m<sup>2</sup>  
mit Bad- & Fluranteil & Balkon

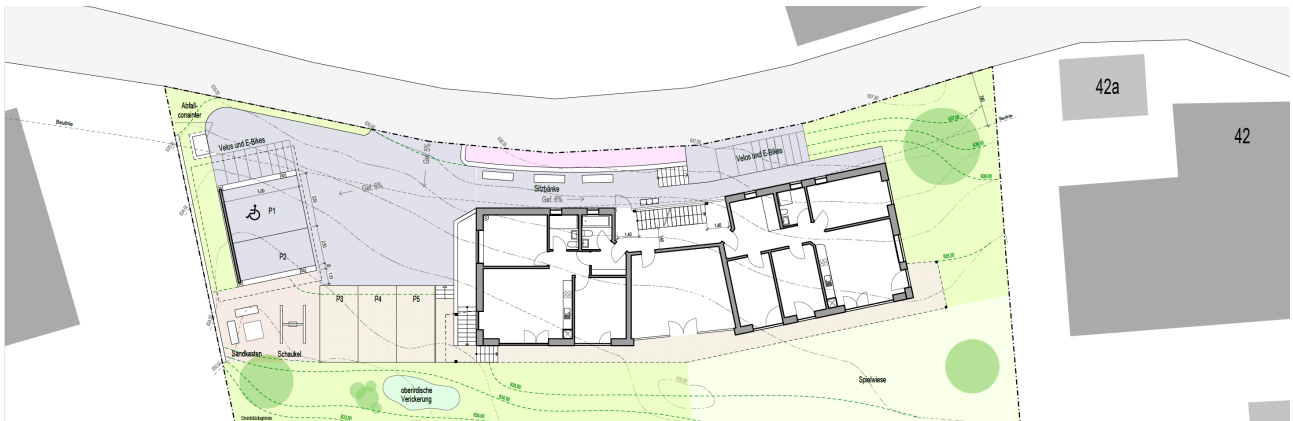
**Wohnung Ost**  
4 1/2 Zimmer 87.5m<sup>2</sup> mit Balkon



Grundriss Dachgeschoss

### KELLER gemeinsame Räume:

- Heizraum, Waschküche
- grosse Bastelwerkstatt
- Lagerkeller
- Gemüse- & Obstkeller mit Naturboden



Grundstück mit Haus - Umgebung